

Niedrigenergiehaus in Holzrahmenbauweise, Teugn

Bauherr: Familie Niegl, Teugn
Architekt: Stephan Fabi, fabi-krakau architekten, Regensburg
Mitarbeiterin: Doris Ries

65



Das Haus liegt in einer idyllischen ländlichen Hofsituation neben alten verwitterten Bauernstadeln aus Holz. Die Geometrie des Hauses orientiert sich in seiner Strenge am Bestand. Die Fassade aus weißen Faserzementplatten mit offenen Fugen bildet hierzu einen Kontrast. Der Anbaukörper nimmt die Nebenräume auf und ist in dunklem, gesättigtem Rot gehalten. Die Fassade ist nach Norden und Osten sehr geschlossen, nach Süden und Westen öffnet sie sich zur freien Landschaft. Die Fenster sind als Pfosten-Riegel-Konstruktion in Kombination von Birkenholz und Aluminium ausgeführt.

Besichtigung

Triftweg 1,
93356 Teugn
Treffpunkt:
Kirche/Kirchplatz, Teugn
Sa 11.00 und 12.00 Uhr

Fertigstellung

Oktober 2001

Baukosten

251.000 €

Bruttorauminhalt

1.050 m³

Nutzfläche

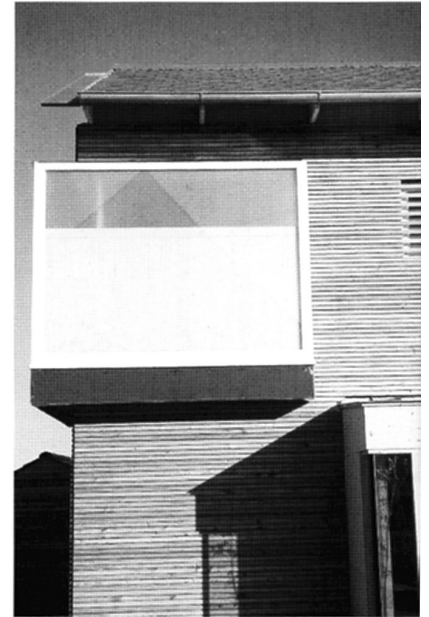
Wohnfläche: 193 m²

Nutzfläche: 220 m²

Niedrigenergie-Wohnhaus, Obertraubling-Oberhinkofen

Bauherr: Familie Steckermeier/Sager, Obertraubling-Oberhinkofen
Architekt: Stephan Fabi, fabi-krakau architekten, Regensburg
Mitarbeiter: Markus Schönguber
Landschaftsarchitekt: Florian Haas, Regensburg

73



Der Entwurf thematisiert zeitgemäßes Bauen in Holz in der klaren Sprache der Moderne. Ein einfaches konstruktives Gerüst, ein hoher Vorfertigungsgrad, ideales Klimaverhalten zeichnen dieses intelligente Haus für zwei Personen aus. Der schmale lange Baukörper bildet mit dem Nebengebäude einen Innenhof. Im EG befindet sich ein großer Allraum, im OG liegen vier gleichwertige Räume am Erschließungsflur, der im Osten durch das Badezimmer begrenzt wird. Das Bad wird auch in der Fassade sichtbar in Form des über Eck laufenden „Aquariums“ aus gestrahltem, mattiertem Glas mit Blickleiste auf die Walhalla.

Besichtigung

Weidenstr. 32,
93083 Obertraubling-
Oberhinkofen
Treffpunkt: Bushalte-
stelle Oberhinkofen
Sa 14.00 und 16.00 Uhr

Fertigstellung

Februar 2000

Baukosten

232.600 €

Bruttorauminhalt

950 m³

Nutzfläche

184 m²

Wohnfläche:

160 m²